



**REGOLAMENTO PER
IL CORRETTO INSEDIAMENTO
URBANISTICO E TERRITORIALE
DEGLI IMPIANTI RADIOELETTRICI
E PER LA MINIMIZZAZIONE
DELL'ESPOSIZIONE
DELLA POPOLAZIONE
AI CAMPI ELETTRROMAGNETICI**

dicembre 2010

Il Sindaco

Progettazione



doi Riccardo GIOVINETTO

dott. Stefano ROLETTI

dott. Francesca GAZZANI

T RIR 2 10 vdr

LEGENDA



Aree Sensibili "a"



Aree Sensibili "b"



Zone di Vincolo



Zone di Installazione Condizionata

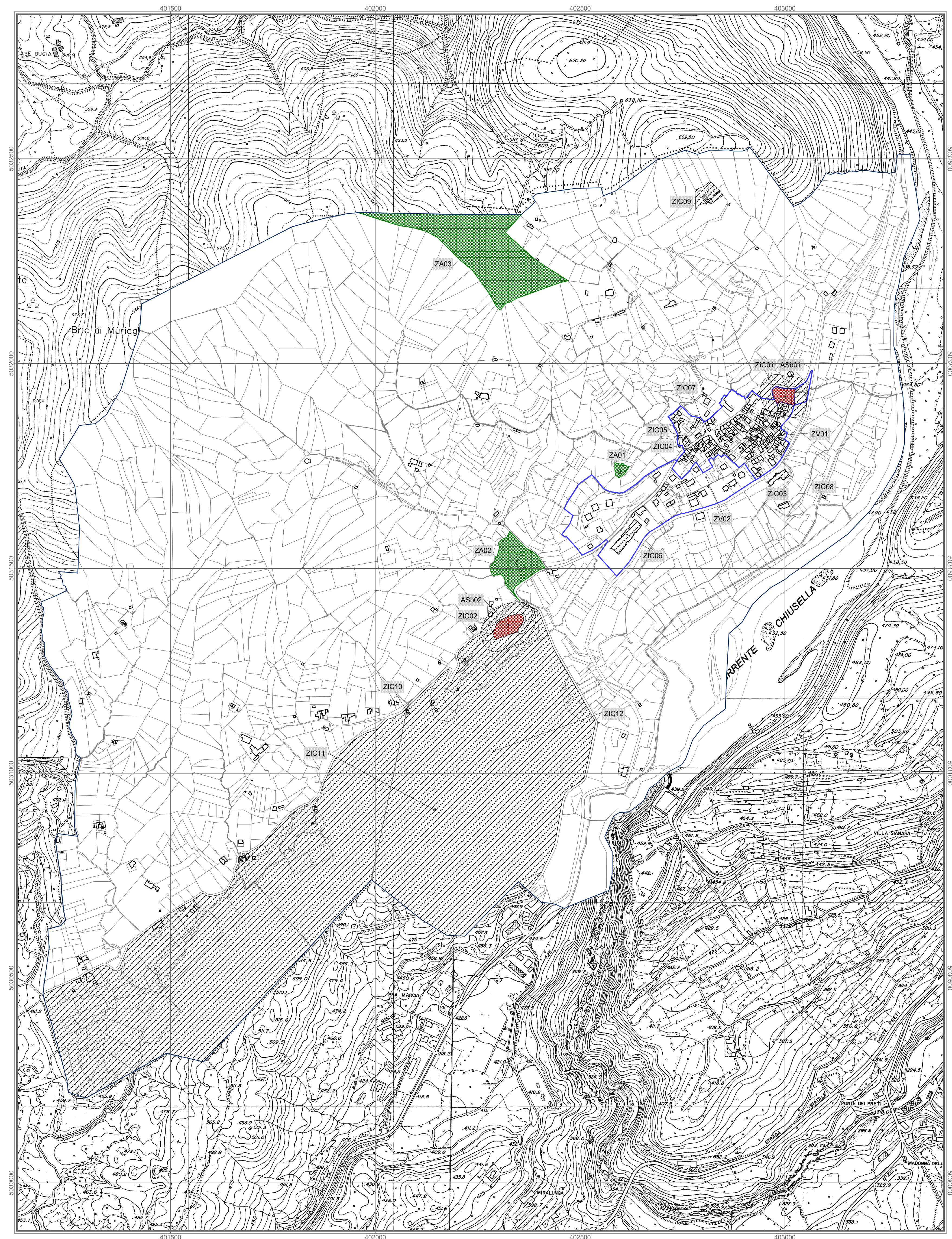


*Zone di Attrazione **



Limiti comunali

*Le aree a bassa o nulla densità abitativa non sono rappresentate nella tavola. L'identificazione di tali aree avverrà a norma del Regolamento a cura dell'Amministrazione Comunale



1 : 5 000

